



Bienvenue !

**Rencontre d'informations
pour les parents du préscolaire
École de Mont-Saint-Louis**

1 - Communication école / famille

Assemblée générale de classe avant le 30 septembre

Assemblée générale des parents des écoles de Mont-Saint-Louis

À déterminer lors du CÉ du 8 juin prochain

Nous vous invitons à participer aux décisions de l'école par votre implication au conseil d'établissement → Madame Nancy Brisson, présidente

Ou par votre participation à l'OPP (Organisme Participation Parentale) → Madame Élisabeth Rioux

Moyens de communication

- ▶ Facebook de l'école
- ▶ Site web de l'école
- ▶ Nouveauté = Par votre adresse courriel

- ▶ En tout temps, communiquer avec l'école lorsque vous avez des questions et/ou inquiétudes...



Communication + **C**ollaboration + **C**onfiance = **3** **C**lés pour le bien-être de votre enfant

Agenda scolaire

Moyen de communication privilégié entre la maison et l'enseignante

Important = ne plus y inscrire les absences de votre enfant,
mais communiquer avec le secrétariat de l'école
ou
par le biais du PORTAIL-PARENTS.



2 - Entrée progressive:

- ▶ **Inscription des élèves = le mardi 30 août 2022**
- ▶ **De 3 à 5 journées d'entrée progressive (à déterminer, sera transmis dans la lettre de la rentrée)**
- ▶ **Les élèves participent à des demi-journées (selon le groupe A ou B)**
- ▶ **Le service de garde est en opération**
- ▶ **Le but = créer un contexte personnalisé et de qualité qui favorise le sentiment de sécurité chez l'enfant tout en établissant une relation significative avec l'enseignante**

3 - Calendrier scolaire



► Sur le site de la commission scolaire Des Phares :

<http://www.csphares.qc.ca/parents/eleves/calendriers.php>

*Centre
de services scolaire
des Phares*

Québec 

Congés au préscolaire

Indiqués au calendrier scolaire  = service de garde est offert sans frais
+ 1 et 5 autres (service de garde aux frais des parents)

4 - Notre école et ses services

Clientèle scolaire 2022-2023

Précolaire : 25

Primaire : 192

Secondaire : 71

Secrétariat de l'école de Mont-Saint-Louis = Mme Joanie Belzile

Gestionnaire administratif : M. Sylvain Gagnon

Directeur adjoint = M. Maxime D'Amours-Bujold

Directeur : M. Patrick Leclerc

Enseignantes au préscolaire :

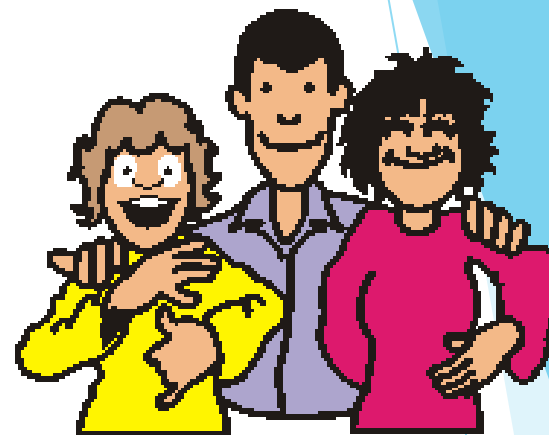
Mme Nadine Brisson

Mme France-Mélanie Hotton

Enseignante en éducation physique (30 minutes) : M. Yvan Arsenault

Enseignante en musique (30 minutes) : Mme Nathalie Pelletier

Enseignante en orthopédagogie : Mme Maude Gagnon



Les services professionnels.

Orthopédagogue professionnelle : Mme Catherine Maisonneuve

Psychoéducatrice : Mme Julie St-Georges

Orthophonistes: Mme Marie-Elaine Dubé

Si votre enfant a un suivi avec nos partenaires de la santé :

→ SVP compléter un formulaire d'autorisation après la rencontre pour le transfert de dossier.

6 - Règles de fonctionnement

Les heures d'arrivée et de sortie

L'élève bénéficie d'un service d'encadrement de **8 h 05 à 11 h 15** et de **12 h 35 à 15 h 40** pour l'école de Mont-Saint-Louis

En dehors de ces heures, elle ou il est sous la responsabilité des parents.

Motivation des absences (école + service de garde)

Mont-Saint-Louis : **418-736-4965**

(boîte vocale des absences #1 (pour l'école) et #3 (pour le service de garde)

ou par la plateforme PORTAIL-PARENTS

Débarcadère des parents (voiture)

Espace réservé à cette fin sur la rue de la Grotte

Les assurances accidents

Le rôle des parents accompagnateurs lors des sorties scolaires

- respect des politiques du CSSDP (alcool et usage du tabac)



7 - Code de vie de l'école

Les agirs

Agirs attendus : responsabilités des élèves

Agir mineur

Agir majeur

L'intimidation

8- Les articles scolaires

Importance de bien identifier tout le matériel

- les modes, les objets perdus

Groupe d'achats regroupés

Attention aux articles à bas prix



9 - Programme du préscolaire et la fréquentation scolaire

Tableau tiré du document Programme-cycle de l'éducation préscolaire

DOMAINES DE DÉVELOPPEMENT, COMPÉTENCES, AXES DE DÉVELOPPEMENT ET COMPOSANTES

Domaines et compétences	Axes de développement	Composantes	
Physique et moteur Accroître son développement physique et moteur	Motricité	<ul style="list-style-type: none"> Explorer des perceptions sensorielles Se représenter son schéma corporel Développer sa motricité globale Exercer sa motricité fine Expérimenter l'organisation spatiale Expérimenter l'organisation temporelle Découvrir la latéralité Expérimenter différentes façons de bouger 	
	Saines habitudes de vie	<ul style="list-style-type: none"> Explorer le monde alimentaire Expérimenter différentes façons de se détendre S'approprier des pratiques liées à l'hygiène Se sensibiliser à la sécurité 	
Affectif Construire sa conscience de soi	Connaissance de soi	<ul style="list-style-type: none"> Reconnaître ses besoins Reconnaître ses caractéristiques Exprimer ses émotions Réguler ses émotions 	
	Sentiment de confiance en soi	<ul style="list-style-type: none"> Expérimenter son autonomie Régler avec assurance 	
Social Vivre des relations harmonieuses avec les autres	Appartenance au groupe	<ul style="list-style-type: none"> Démontrer de l'ouverture aux autres Participer à la vie de groupe Collaborer avec les autres 	
	Habiletés sociales	<ul style="list-style-type: none"> Intégrer progressivement des règles de vie Créer des liens avec les autres Réguler son comportement Résoudre des différends 	
Langagier Communiquer à l'oral et à l'écrit			Langage oral <ul style="list-style-type: none"> Interagir verbalement et non verbalement Démontrer sa compréhension Élargir son vocabulaire Expérimenter une variété d'énoncés Développer sa conscience phonologique
Cognitif Découvrir le monde qui l'entoure			Langage écrit <ul style="list-style-type: none"> Interagir avec l'écrit Connaître des conventions propres à la lecture et à l'écriture Découvrir des fonctions de l'écrit Connaître les lettres de l'alphabet!
			Pensée <ul style="list-style-type: none"> S'initier à de nouvelles connaissances liées aux domaines d'apprentissage (mathématique; arts; univers social; science et technologie) Exercer son raisonnement Activer son imagination
			Stratégies <ul style="list-style-type: none"> S'engager dans l'action Expérimenter différentes actions Raconter ses actions

10 - Importance de l'éveil à la lecture et à l'écriture



11 - La santé de votre enfant

► Conseils d'une infirmière du CLSC

Coordonnées de notre infirmière scolaire

Madame Marie-Pier Riou

Infirmière clinicienne en santé scolaire et CPE

CISSS du Bas-St-Laurent

Direction du programme jeunesse

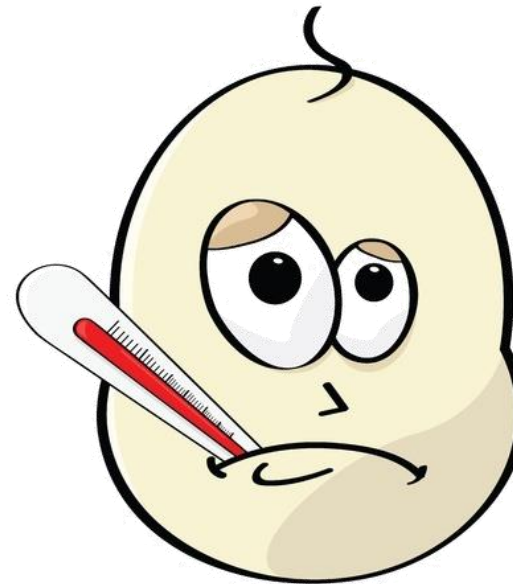
Continuum jeunesse Rimouski (0-21 ans)

250, boulevard Arthur-Buies Ouest

Rimouski (Québec) G5L 7A7

Local D-226

Téléphone : 418-724-3439 poste 2064



Téléphone d'urgence

Important d'avoir une réponse !

Recommandations

► MADO à développer

Gastro-entérite

Grippe

Pédiculose



12 - Collation santé

Respect de la politique alimentaire

Fruits

Légumes

Produits laitiers

Breuvage : eau



Attention aux allergies !!!

Une lettre vous sera transmise à la rentrée pour identifier les allergies présentes dans la classe de votre enfant.

13 - Transport scolaire

Service du transport scolaire à la CSDP

→ 723-5927 poste 1091 ou 1092

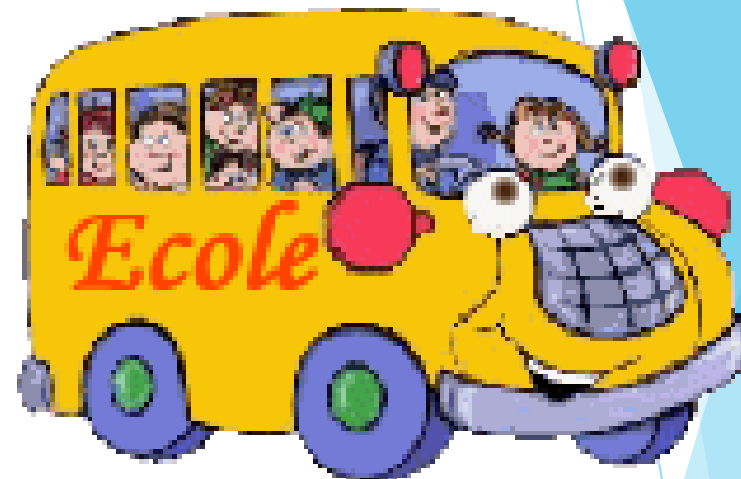
RÈGLEMENT DES ÉLÈVES (M148-6)

LAISSEZ-PASSER OCCASIONNELS (A133-13-2)

Des laissez-passer occasionnels sont disponibles auprès des écoles pour des situations d'accommodement particulières et ponctuelles de transport. (**1\$** le matin et le soir, **4\$** à l'allée et **4\$** au retour le midi).

Exemples de situations possibles :

- Utilisation occasionnelle d'un autre circuit de transport que celui dédié à l'élève;
- Utilisation d'une 3^e adresse et plus au dossier de l'élève.



15 - Le service de garde «Amilouis»

▶ Mme Marie-Josée Morrison

Responsable du service de garde

▶ HEURES D'OUVERTURE : de 7h05 à 18h00

- ▶ * lors des journées pédagogiques
- ▶ * lors des journées compensées
- ▶ * pendant l'entrée progressive du préscolaire.
- ▶ * lors des journées de tempêtes (à moins d'avis contraire)
- ▶ * pour la semaine de relâche (si assez d'inscription seulement)

14 - Période de questions ...



Bonne rentrée!